

Commune : Saint-Aubin-de-Blaye

Filière : Installation individuelle géothermie

Gisements et Contraintes

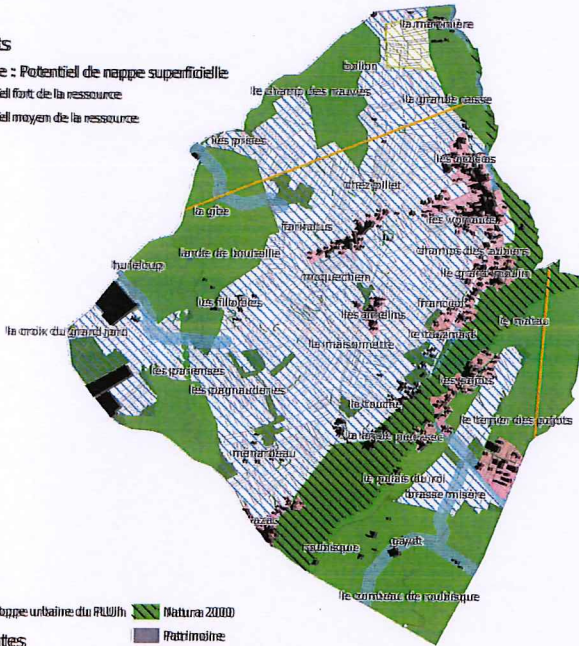
Carte 1

Gisements

- Géothermie : Potentiel de nappe superficielle
- Potential fort de la ressource
- Potential moyen de la ressource

Contraintes

- Enveloppe urbaine du PLUh
- Natura 2000
- Patrimoine
- Trame verte
- Trame bleue
- Habités
- Carrière souterraine
- Ligne Haute-tension



Zones d'accélération

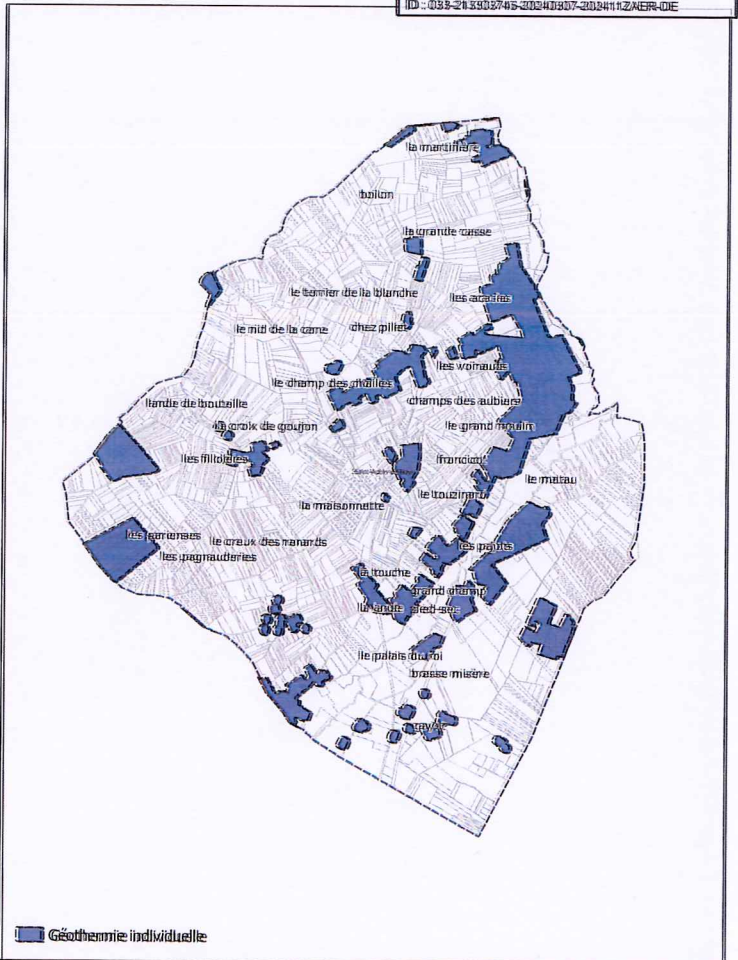
Envoyé en préfecture le 14/03/2024

Reçu en préfecture le 14/03/2024

Publié le



ID : 039-243303746-20240307-20241124MER-DE



Explication de la méthode :

Carte 1 : La carte correspond aux zones bâties et présente les gisements et les contraintes.

Carte 2 : Le résultat présenté correspond aux zones bâties moins certaines contraintes.