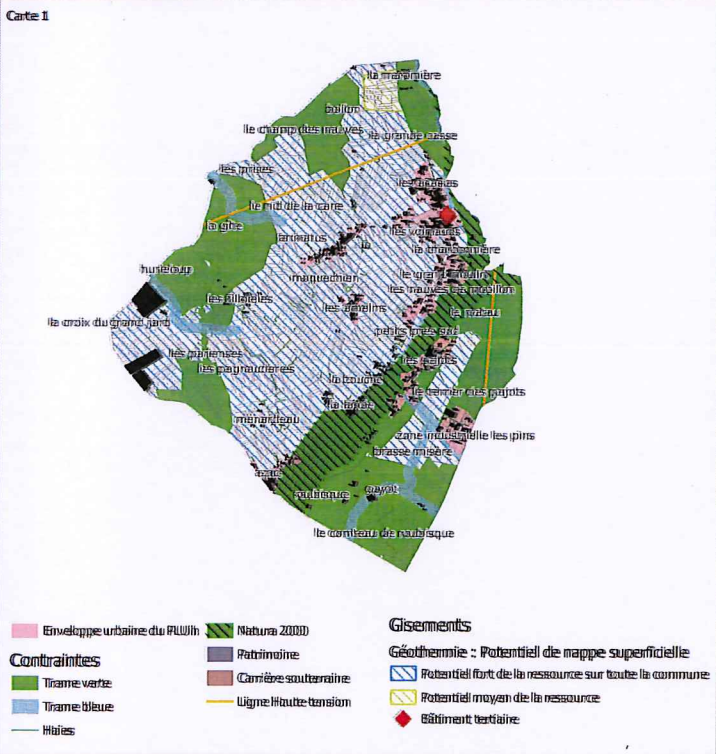


Commune : Saint-Aubin-de-Blaye

Filière : Géothermie

Gisements et Contraintes



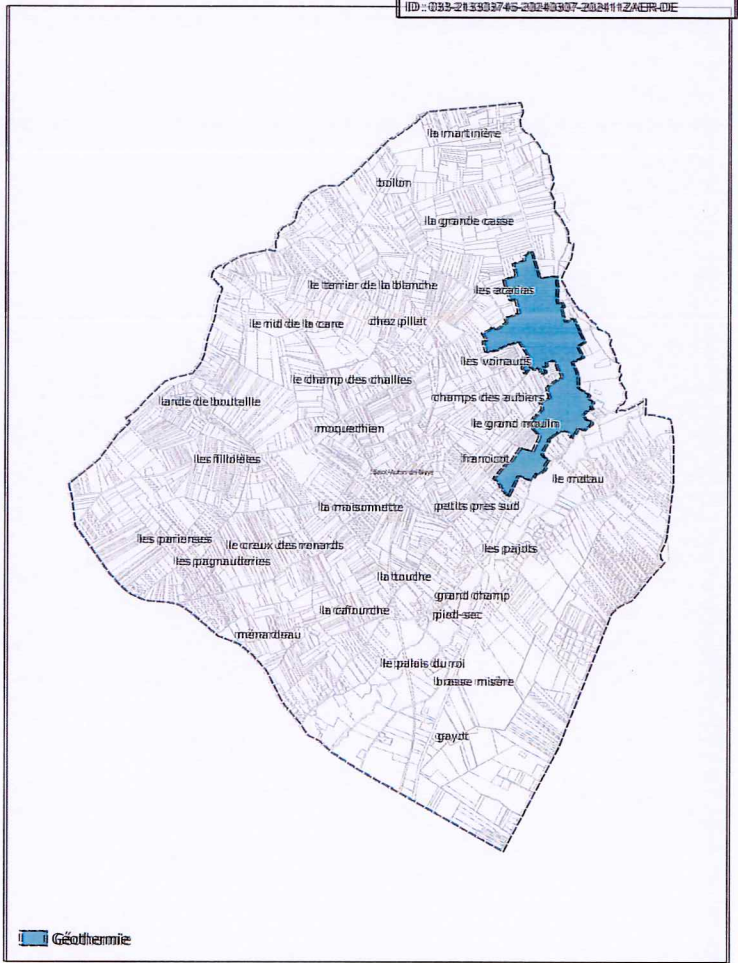
Explication de la méthode :

Carte 1 : Une analyse par intersection est effectuée entre les zones bâties/les éléments de contraintes et la localisation des bâtiments tertiaires.

Carte 2 : Le résultat présenté correspond aux zones bâties qui évitent ces zones de contrainte tout en comprenant des bâtiments tertiaires (école, mairie, crèche, etc.).

Zones d'accélération

Envoyé en préfecture le 14/03/2024
 Reçu en préfecture le 14/03/2024
 Publié le
 ID : 033-213303746-20240307-2024112AERP-DE



Source: Portal National des CRIS, Base de la planification de l'aménagement des établissements scolaires, IGN, Service SIG de S'LO